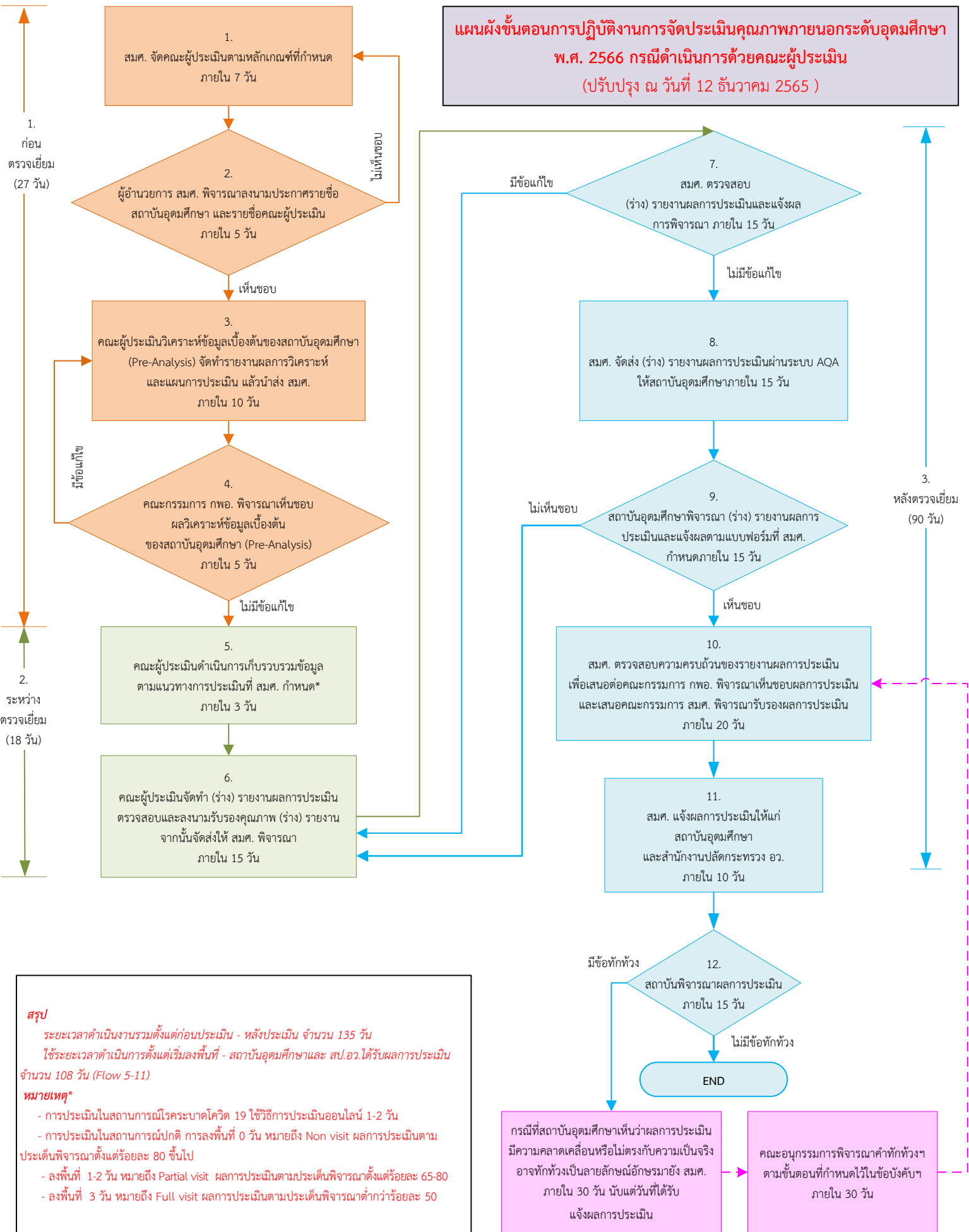


**แผนผังขั้นตอนการปฏิบัติงานการจัดประเมินคุณภาพภายนอกระดับอุดมศึกษา
พ.ศ. 2566 กรณีดำเนินการด้วยคณะผู้ประเมิน
(ปรับปรุง ณ วันที่ 12 ธันวาคม 2565)**



สรุป

ระยะเวลาดำเนินงานรวมตั้งแต่ก่อนประเมิน - หลังประเมิน จำนวน 135 วัน
ใช้ระยะเวลาดำเนินการตั้งแต่เริ่มลงพื้นที่ - สถาบันอุดมศึกษาและ สป.อว. ได้รับผลการประเมิน จำนวน 108 วัน (Flow 5-11)

หมายเหตุ*

- การประเมินในสถานการณ์โรคระบาดโควิด 19 ใช้วิธีการประเมินออนไลน์ 1-2 วัน
- การประเมินในสถานการณ์ปกติ การลงพื้นที่ 0 วัน หมายถึง Non visit ผลการประเมินตามประเด็นพิจารณาตั้งแต่ร้อยละ 80 ขึ้นไป
- ลงพื้นที่ 1-2 วัน หมายถึง Partial visit ผลการประเมินตามประเด็นพิจารณาตั้งแต่ร้อยละ 65-80
- ลงพื้นที่ 3 วัน หมายถึง Full visit ผลการประเมินตามประเด็นพิจารณาต่ำกว่าร้อยละ 50

กรณีที่สถาบันอุดมศึกษาเห็นว่าผลการประเมินมีความคลาดเคลื่อนหรือไม่ตรงกับความเป็นจริง อาจทักท้วงเป็นลายลักษณ์อักษรมายัง สมศ. ภายใน 30 วัน นับแต่วันที่ได้รับแจ้งผลการประเมิน

คณะอนุกรรมการพิจารณาคำทักท้วงฯ ตามขั้นตอนที่กำหนดไว้ในข้อบังคับฯ ภายใน 30 วัน