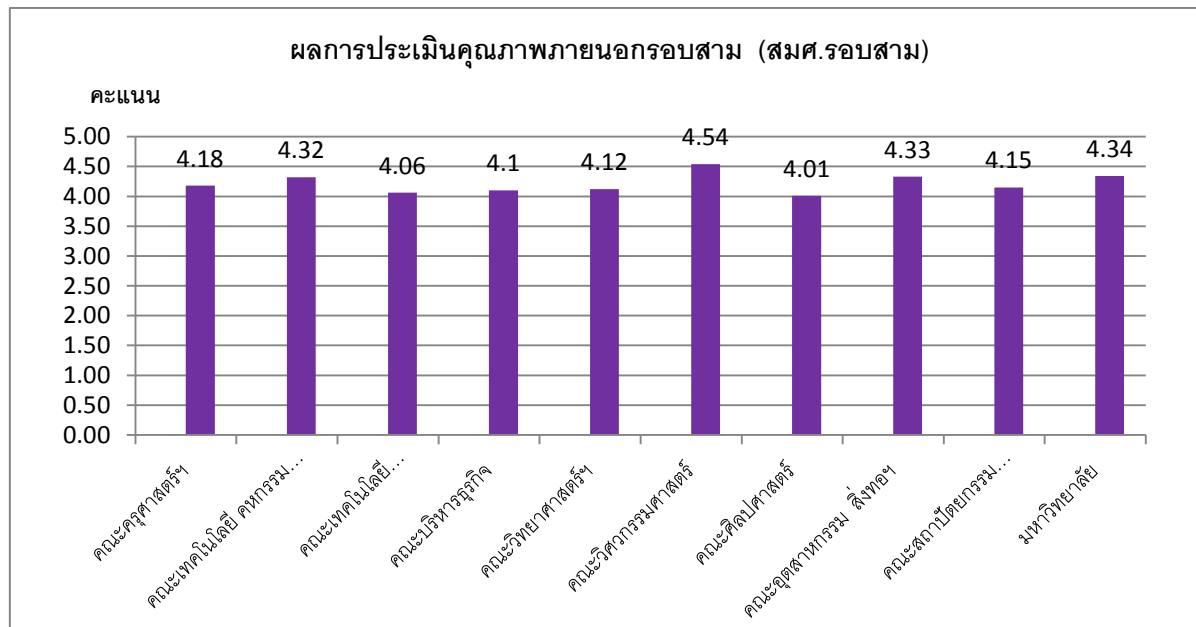


ตารางผลการประเมินคุณภาพภายนอกเพื่อรับรองมาตรฐานการศึกษา สมศ.รอบสาม มทร.พระนคร (ระดับคณะและระดับมหาวิทยาลัย)
ปีงบประมาณ พ.ศ. 2556

ตัวบ่งชี้	คะแนนประเมิน									
	คณะครุศาสตร์ฯ	คณะเทคโนโลยีคหกรรมศาสตร์	คณะเทคโนโลยีสื่อสารมวลชน	คณะบริหารธุรกิจ	คณะวิทยาศาสตร์ฯ	คณะวิศวกรรมศาสตร์	คณะศิลปศาสตร์	คณะอุตสาหกรรมสิ่งทอฯ	คณะสถาปัตยกรรมศาสตร์ฯ	มหาวิทยาลัย
กลุ่มตัวบ่งชี้พื้นฐาน										
ด้านคุณภาพบัณฑิต										
1. บัณฑิตปริญญาตรีที่ได้งานทำหรือประกอบอาชีพอิสระภายใน 1 ปี	4.43	4.69	4.80	4.67	4.57	4.51	4.82	4.73	4.67	4.64
2. คุณภาพของบัณฑิตปริญญาตรี โทและเอก ตามกรอบมาตรฐานคุณวุฒิระดับอุดมศึกษาแห่งชาติ	4.65	4.40	4.41	4.44	4.42	4.43	4.43	4.42	4.50	4.44
3. ผลงานของผู้สำเร็จการศึกษาระดับปริญญาโทที่ได้รับการตีพิมพ์หรือเผยแพร่	5.00	3.25	5.00	3.91	-	5.00	-	-	-	3.96
4. ผลงานของผู้สำเร็จการศึกษาระดับปริญญาเอกที่ได้รับการตีพิมพ์หรือเผยแพร่	-	-	-	-	-	-	-	-	-	-
ด้านงานวิจัยและงานสร้างสรรค์										
5. งานวิจัยหรืองานสร้างสรรค์ที่ได้รับการตีพิมพ์หรือเผยแพร่	1.05	2.04	2.08	1.15	2.32	2.66	0.60	3.81	3.58	2.14
6. งานวิจัยหรืองานสร้างสรรค์ที่นำไปใช้ประโยชน์	3.02	5.00	1.85	4.24	4.01	5.00	2.31	4.32	5.00	4.57
7. ผลงานวิชาการที่ได้รับการรับรองคุณภาพ	2.27	2.79	0.93	1.77	0.40	5.00	1.11	1.25	0.00	2.27
ด้านการบริการวิชาการแก่สังคม										
8. ผลการนำความรู้และประสบการณ์จากการให้บริการวิชาการมาใช้ในการพัฒนาการเรียนการสอนและ/หรือการวิจัย	5.00	5.00	5.00	4.63	5.00	5.00	5.00	5.00	5.00	5.00
9. ผลการเรียนรู้และเสริมสร้างความเข้มแข็งของชุมชนหรือองค์กรภายนอก	5.00	5.00	5.00	5.00	5.00	5.00	5.00	5.00	4.00	5.00
ด้านการทำนุบำรุงศิลปะและวัฒนธรรม										
10. การส่งเสริมและสนับสนุนด้านศิลปะและวัฒนธรรม	5.00	5.00	4.00	4.00	5.00	5.00	5.00	5.00	4.00	5.00
11. การพัฒนาสุนทรียภาพในมิติทางศิลปะและวัฒนธรรม	5.00	5.00	5.00	5.00	5.00	5.00	5.00	5.00	5.00	5.00
คะแนนเฉลี่ยผลการประเมิน 11 ตัวบ่งชี้ (1)	4.04	4.22	3.81	3.88	3.97	4.66	3.70	4.28	3.97	4.20
ด้านการบริหารและการพัฒนาสถาบัน										
12. การปฏิบัติตามบทบาทหน้าที่ของสถาบัน	-	-	-	-	-	-	-	-	-	4.58
13. การปฏิบัติตามบทบาทหน้าที่ของผู้บริหารสถาบัน	3.95	4.78	4.35	3.94	3.72	4.37	4.16	4.35	4.42	5.00
14. การพัฒนาคณาจารย์	1.98	1.88	1.97	2.20	2.04	1.87	2.00	1.64	1.59	1.96
ด้านการพัฒนาและประกันคุณภาพภายใน										
15. ผลประเมินการประกันคุณภาพภายในรับรองโดยต้นสังกัด	4.20	4.51	4.19	4.49	4.07	4.33	4.21	4.61	4.19	4.49

ตัวบ่งชี้	คะแนนประเมิน									
	คณะครุศาสตร์ฯ	คณะเทคโนโลยีคหกรรมศาสตร์	คณะเทคโนโลยีสื่อสารมวลชน	คณะบริหารธุรกิจ	คณะวิทยาศาสตร์ฯ	คณะวิศวกรรมศาสตร์	คณะศิลปศาสตร์	คณะอุตสาหกรรมสิ่งทอฯ	คณะสถาปัตยกรรมศาสตร์ฯ	มหาวิทยาลัย
กลุ่มตัวบ่งชี้ข้อสังเกต										
16. ผลการพัฒนาตามอัตลักษณ์สถาบัน										
16.1 ผลการบริหารสถาบันให้เกิดอัตลักษณ์	5.00	5.00	5.00	5.00	5.00	5.00	5.00	5.00	5.00	5.00
16.2 ผลการพัฒนามาตรฐานตามอัตลักษณ์	4.68	4.50	4.50	4.42	4.44	4.49	4.48	4.52	4.55	4.47
17. ผลการพัฒนาตามจุดเน้นและจุดเด่นที่ส่งผลกระทบต่อเป็นเอกลักษณ์ของสถาบัน	5.00	5.00	5.00	5.00	5.00	5.00	5.00	5.00	5.00	5.00
กลุ่มตัวบ่งชี้มาตรการส่งเสริม										
18. ผลการชี้แจง ป้องกัน หรือแก้ปัญหาของสังคมในด้านต่าง ๆ										
18.1 ผลการชี้แจง ป้องกัน หรือแก้ปัญหาของสังคมในประเด็นที่ 1 ภายในสถาบัน	5.00	5.00	5.00	5.00	5.00	5.00	5.00	5.00	5.00	5.00
18.2 ผลการชี้แจง ป้องกัน หรือแก้ปัญหาของสังคมในประเด็นที่ 2 ภายนอกสถาบัน	5.00	5.00	5.00	5.00	5.00	5.00	5.00	5.00	5.00	5.00
คะแนนเฉลี่ยผลการประเมิน 18 ตัวบ่งชี้ (2)	4.18	4.32	4.06	4.10	4.12	4.54	4.01	4.33	4.15	4.34



ข้อมูลสรุป ณ วันที่ 21ต.ค 56
สำนักประกันคุณภาพ มทร. พระนคร

